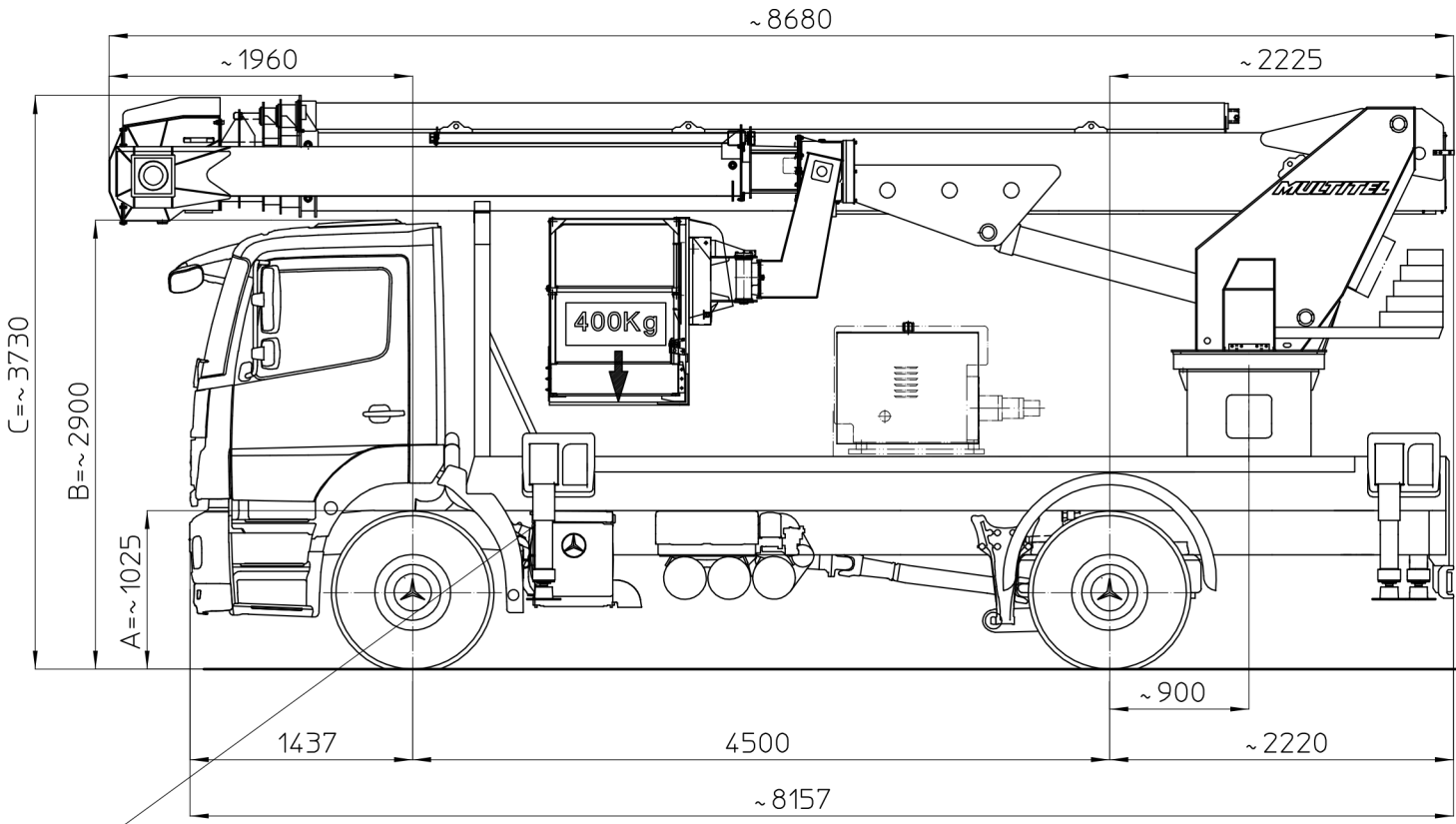


MULTITEL J 335 ALU

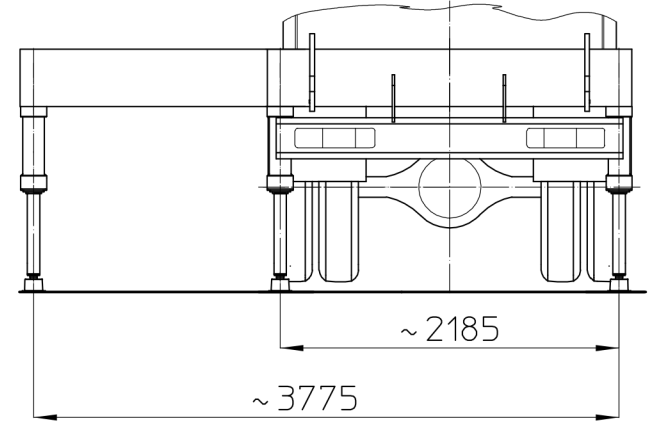
M.B. AXOR2 1829NL 4x2 EURO5

Ente	Rev.	Descrizione	Data	Dis.	Contr.	Ap.AQ
MRK	0	EMISSIONE	09-10-08	P.F.		
INGOMBRO - SCHEDA 54/1 - Rev. 0 - 15/12/00						

D42221



Sbraccio variabile in fuazione della stabilizzazione



ACQUISTARE L'AUTOCARRO CON LA MARMITTA OPZIONALE POSIZIONATA PIÙ INDIETRO (OPZIONE KH7_KH9 OPPURE KH8_KH9). ALTRIMENTI PREVEDERE LO SPOSTAMENTO DELLA MARMITTA DI 250-300mm VERSO IL 2° ASSE

Le quote A-B sono relative alle dimensioni dell'autocarro, quindi devono essere verificate sullo stesso. La quota C (altezza totale) e' subordinata alle quote A-B e non comprende eventuali parti flessibili.

Les cotes A-B sont relatives aux dimensions du porteur, donc elles doivent être vérifiées sur le porteur même. La cote C (hauteur totale) est subordonnée aux cotes A-B est indiquée hors flexibles.

The dimensions A-B are related to the truck sizes, therefore they must be verified. The dimension C (total height) is subject to A-B and does not include hoses.

Die Abmessungen A-B betreffen die Fahrzeugmasse, daher sollen sie geprüft werden. Die Abmessung C (Gesamthöhe) hängt von A-B Abmessungen ab, die schläuche sind ausgeschlossen.

DIAGRAMMI DI LAVORO	TIPO DI STABILIZZAZIONE	PORTATA CESTELLO (kg)	
			400 kg
	PIEDI IN SAGOMA	D39865	
	PIEDI PARZIALI		
	PIEDI ESTESI	D33761	
	SOTTOPONTE		
CARICO UTILE DIS. STABILIZZAZIONE	D42222		
AUTOCARRO	1°ASSE	2°ASSE	
TARE A VUOTO	3800 kg	2050 kg	
MASSIMI AMMESSI	7100 kg	11500 kg	
P.T.T.	18000 kg		
NOTE:			

STABILIZZAZIONE PER AUTOCARRO CON PTT <= 19 TON.

E LARGHEZZA MASSIMA 2350mm.

STABILISATION POUR VEHICULES PTAC <= 19 TON.

ET LARGEUR MAXI 2350mm.

TRUCK STABILISATION FOR GVW <= 19 TON.

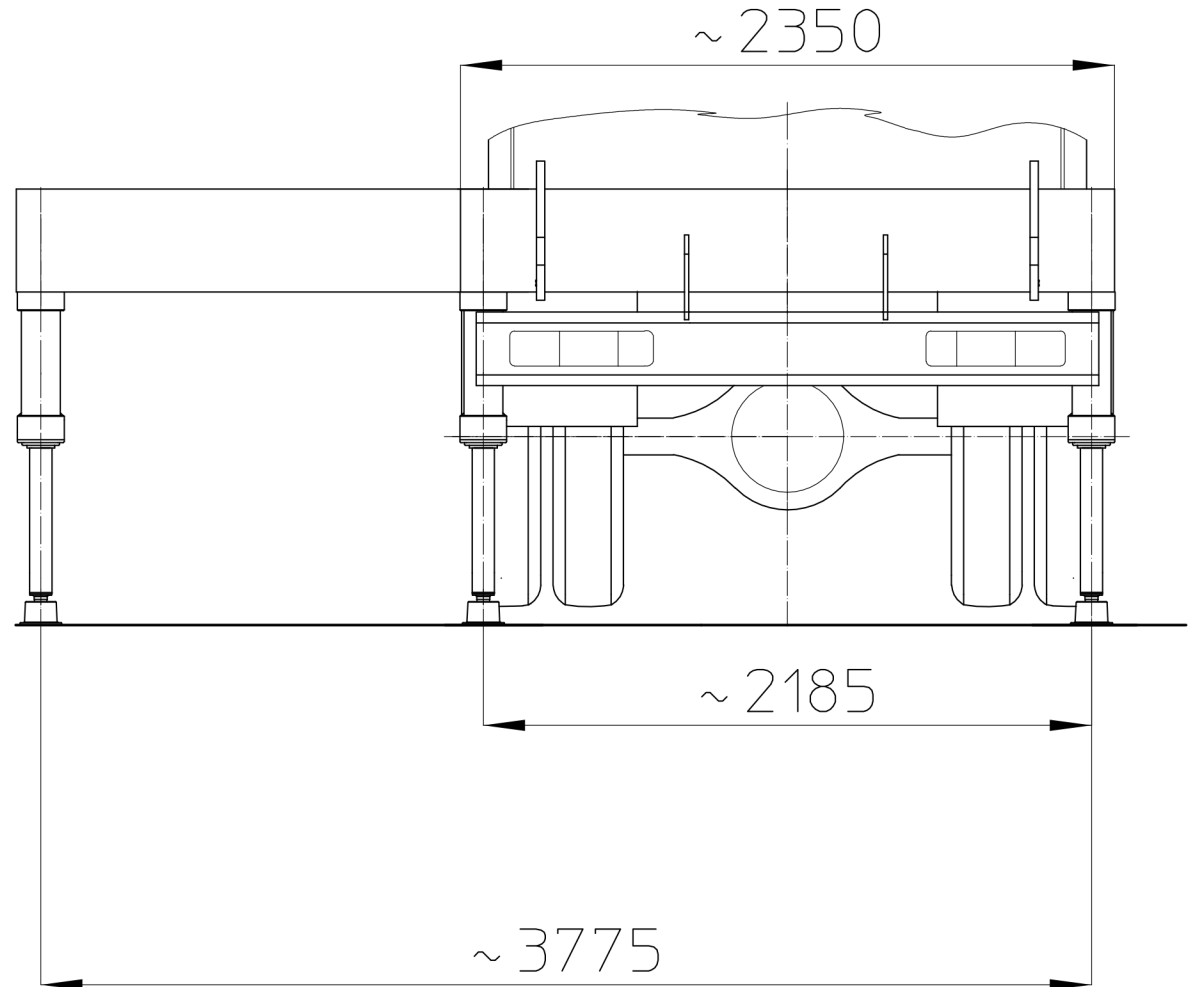
AND MAX WIDTH 2350mm.

ABSTUTZUNG FUR FAHRZEUG MIT GES. GEWICHT <= 19 TON.

UND MAX. BREITE 2350mm.

Ente	Rev.	Descrizione	Data	Dis.	Contr.	Ap.AQ
MRK	0	EMISSIONE	09-10-08	P.F.		
INGOMBRO - SCHEDA 54/1 - Rev. 0 - 15/12/00						

D42222



MULTITEL J 335 ALU

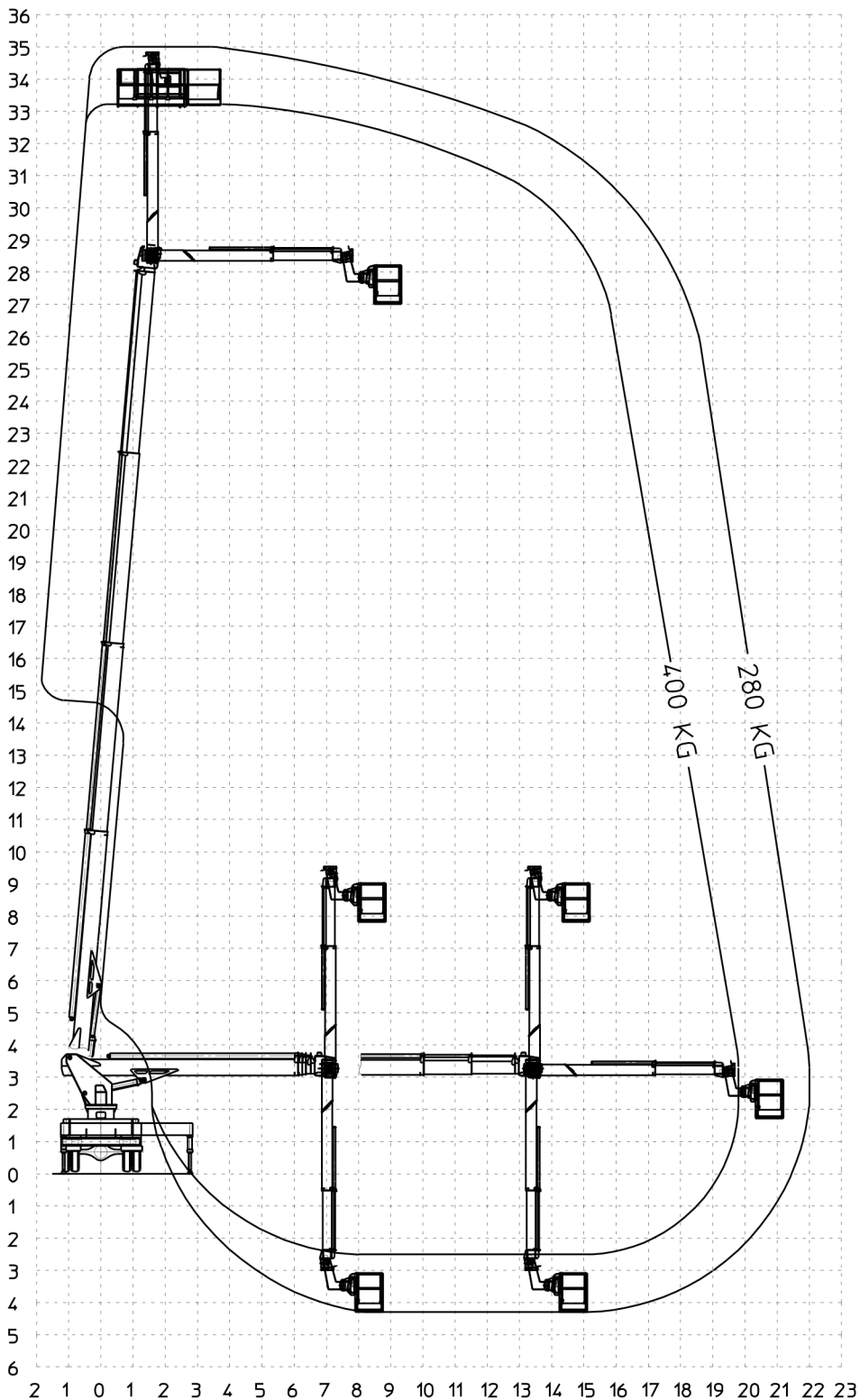
D33761

Ente	Rev.	Descrizione	Data	Dis.	Contr.	Ap.A0
MRK	0	EMISSIONE	27-01-03	W.B.		
DIAGRAMMA - SCHEDA 54/2 - Rev. 0 - 15/12/00						

400 Kg

280 Kg

SBRACCIO DI LAVORO	19.8 m ±5%	22 m ±5%
WORKING OUTREACH	19.8 m ±5%	22 m ±5%
DEPORT DE TRAVAIL	19.8 m ±5%	22 m ±5%
SEITLICHE REICHWEITE	19.8 m ±5%	22 m ±5%



MULTITEL J335 ALU

D39865

Ente	Rev.	Descrizione	Data	Dis.	Contr.	Ap.AQ
MRK	0	EMISSIONE	05-03-07	W.B.		
DIAGRAMMA - SCHEDA 54/2 - Rev. 0 - 15/12/00						

400 Kg **280 Kg**

SBRACCIO DI LAVORO	10.9 m ±5%	12.6 m ±5%
WORKING OUTREACH	10.9 m ±5%	12.6 m ±5%
DEPORT DE TRAVAIL	10.9 m ±5%	12.6 m ±5%
SEITLICHE REICHWEITE	10.9 m ±5%	12.6 m ±5%

